

物件名

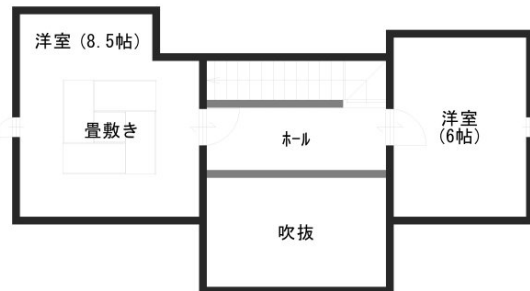
マキノ高原 中古一戸建

交通

湖西線「マキノ」駅 徒歩18分

価格

1,480万円



所在	滋賀県高島市マキノ町蛭口127-29			
土地	土地権利	所有権		
	借地料		借地期間	
	土地面積	公簿186.75㎡		
	私道面積	無	セットバック	無
建物	地目	宅地	地勢	平坦
	接道	公道 幅員5.3m 南側		
	間取り	4LDK	建物面積	壁芯97.70㎡
	バルコニー			
	向き	南	築年月	2003年10月
	構造	木造2階建		
	現況	空家		
	引渡時期	即時		
制限	駐車場	空有		
	建ぺい率	70%	容積率	200%
	用途地域	無指定		
	都市計画			
設備条件	法令制限	宅地造成工事規制区域		
	設備条件	24時間換気システム、ウッドデッキ、オール電化、天窗、南面リビング、リビング吹抜け、IHクッキングヒーター、オープンレンジ、蓄熱式暖房、即引渡し可、南側道路面す		
備考	F Pの家！（F Pウレタン断熱パネル使用により高気密高断熱+24時間全室換気システム） ※高島市空家活用システム登録物件 (媒介契約日：令和5年2月7日)			

セールスポイント

- ☆F Pの家！（高気密・高断熱の家。夏涼しく冬暖かい！）
- ☆高断熱樹脂サッシ使用！
- ☆蓄熱暖房機付き！
- ☆設備機器更新済（トイレ・電気温水器・IHコンロ）
- ☆たいへん綺麗にお使いです。

ライフインフォメーション

高島市立マキノ中学校…約978m(徒歩13分)、セブンイレブンマキノ工業団地前店…約876m(徒歩11分)
メタセコイヤ並木、びわ湖サニービーチまで自転車圏内！
春は、知内川で稚あゆ釣り！
夏は、びわ湖でマリンスポーツ！
冬は、国境高原スノーパーク、箱館山スキー場もある！
自然に近い！

※図面と現況が異なる場合は、現況優先となります。

No image

くつき健不動産

TEL 080-5332-0207

〒520-1414滋賀県高島市朽木宮前坊350

滋賀県知事((公社) 滋賀県宅地建物取引業協会
1)第3858号

取引態様	専任媒介
手数料	既定の仲介手数料

情報公開日 2023/2/9