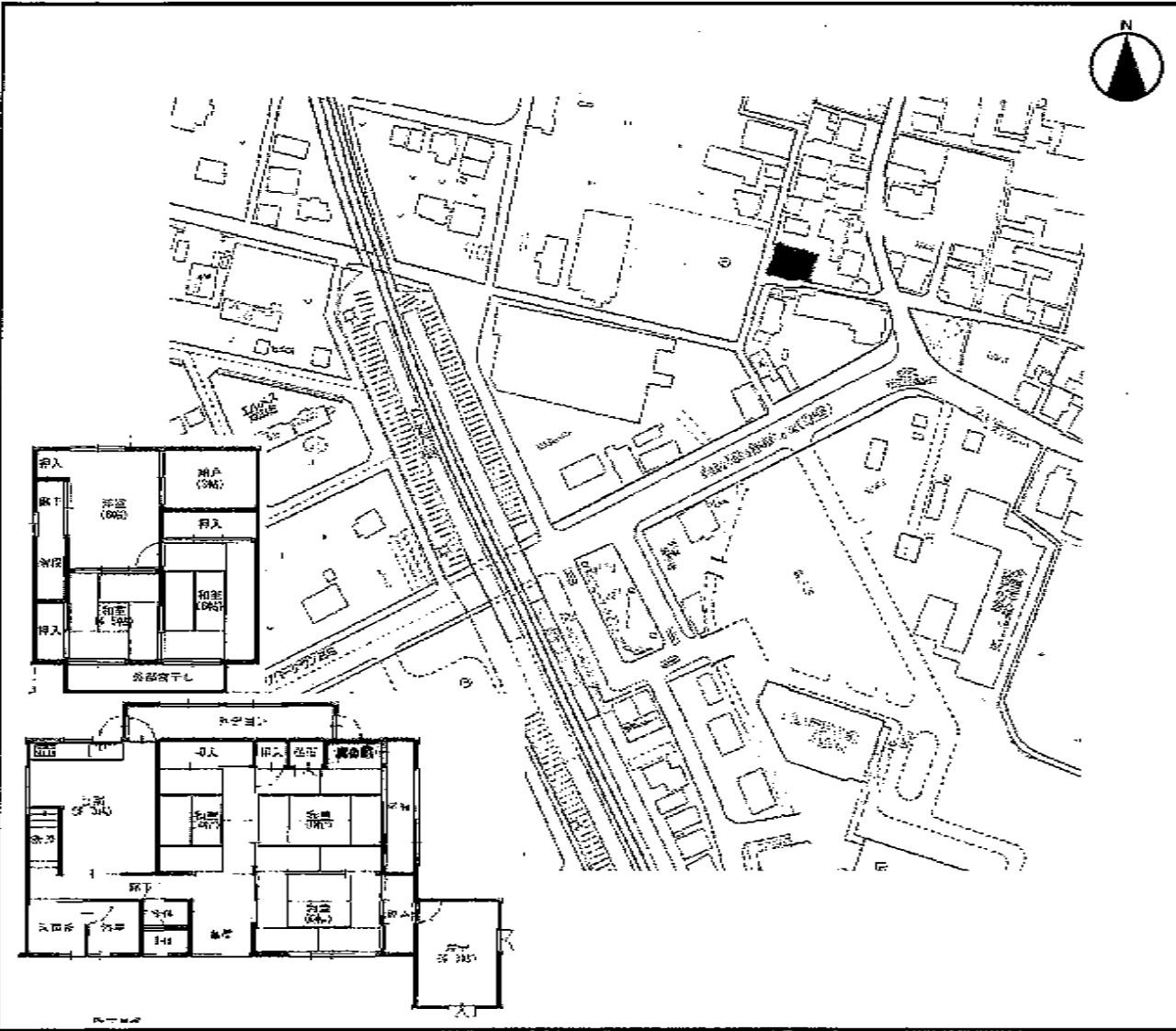


2. 売一戸建住宅等

社内管理項目	物件番号
--------	------



物件種目	中古戸建								
価格	総額	680	万円	うち消費税	万円				
所在地	高島市勝野1611-1								
交通	JR湖西線	近江高島	駅 徒歩	3	分				
	バス	分	停 徒歩		分				
土地面積 (私道含まず)	219.95	m ²	土地権利	所有権					
私道負担		m ²	地 目	宅地					
セットバック		m ²	地 勢	平坦					
接道状況 (種別)	公道	位置指定	接面	13.6	m				
	種別	位置指定	接面	m	方向				
				西	幅員				
					2.9				
					m				
建物面積	延べ	132.17	m ²	1階	87.55	m ²	2階	44.62	m ²
				3階		m ²	その他		m ²
建物構造	木造		地上階	2	階	地下階		階	
間取り			駐車場	有					
築年月	昭和60年8月		増改築年月						
設備・条件									
都市計画	未線引区域		地域地区						
用途地域	近隣商業地域		国土法届出						
建ぺい率	80	%	容積率	116	%				
その他法令上の制限									
現況	空家		引渡時期	相談 ()					
備考	・高島市空き家登録物件・未登記建物あり								

株式会社BELIEF(ビリーフ)

TEL 0740-25-8530
FAX 0740-25-8531

Email info@e-belief.jp
H P http://www.e-belief.jp
所在地 520-1531 滋賀県高島市新旭町栗庭1070-15

宅建免許 滋賀県知事免許(3)第3279号
保証協会 (公社)全国宅地建物取引業保証協会
所属協会 (公社)滋賀県宅地建物取引業協会 高島ブロック

取引態様	専任	担当者	特記事項
広告	不可	林 博	
報酬	分かれ	取引士	
		林 博	