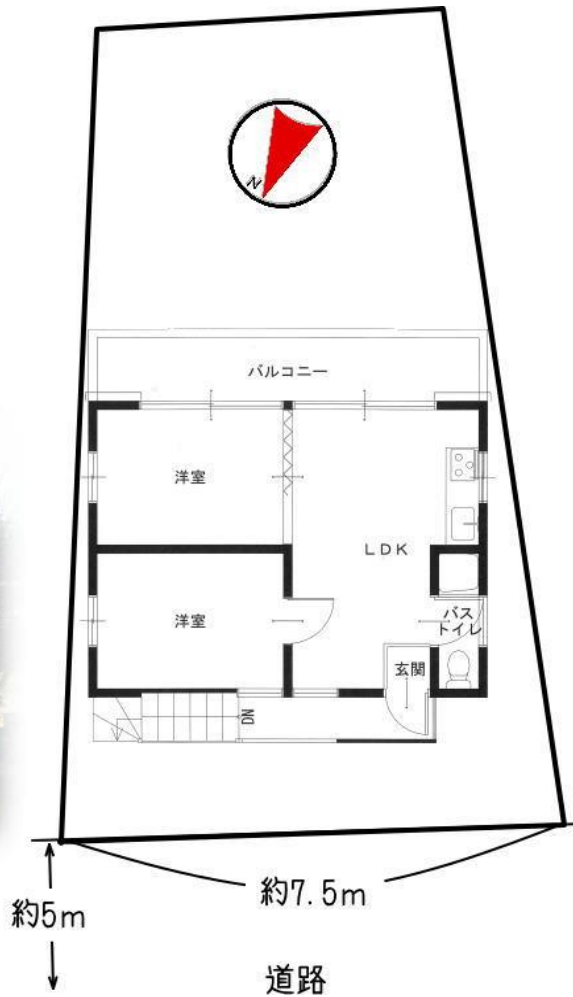


2. 一戸建住宅等

☆萩野浜近くの別荘物件



※1階部分が駐車スペースです
間取・配置等は現状を優先します

うめきゅう
商号 **株式会社 梅久** 宅建免許番号／滋賀県知事(9)第2027号
●所属団体 滋賀県宅地建物取引業協会
事務所 滋賀県高島市
所在地 安曇川町中央1丁目1-2

TEL : 0740-32-0011
FAX : 0740-32-0200

URL : <https://www.ume-q.co.jp>
E-Mail : honsya@ume-q.co.jp

情報更新日: 2025/1/11

担当者	横井	取引主任者	梅村	取引態様	専任媒介	報酬形態	分かれ
報酬率／額							

社内整理番号	24120201	物件番号	138
--------	----------	------	-----

種目	中古	一戸建住宅
価格	総額 200 万円	内消費税額 ——— 万円
所在地	滋賀県高島市永田26-34	
交通状況	JR湖西線 近江高島 駅より 徒歩 25 分 その他交通	
土地面積	公簿 86.58 m ² (約 26.19 坪)	私道 m ²
国土法届	不要	付帯権利
建物面積	延べ 30.09 m ² (約 9.1 坪)	
	1 F m ²	2 F 30.09 m ² 3 F m ² その他 m ²
建物構造 材質等	軽量鉄骨造 地上 (2) 階 ・ 地下 () 階 ・ 1階は駐車スペースです	
間取	2LDK	
築年数	S52 年 6 月	駐車場 有 (1 台)
土地権利	所有権	
地目	宅地	
都市計画	非線引	
用途地域	無指定	
建ぺい率	70 %	容積率 200 %
他の法令上の制限		
地勢	平坦	
設備	電気 上水道 汲取 プロパンガス	
接道状況	一方	
接道方向等	(北西) 側幅員 約 5 m 位置指定 (有)	
	() 側幅員 m 位置指定 () (私道) に 約 7.5 m 接面	
現状	所有者使用中	
引渡	相談	
備考	・ 浴室使用不可 ・ 高島市空き家システム登録物件 (R6.12.2)	